

๘. โครงสร้างการกำหนดส่วนราชการ

๘.๑ โครงสร้าง เทศบาลตำบลพระซอง ได้ทำการวิเคราะห์ภารกิจตามอำนาจหน้าที่และปริมาณงาน รวมทั้งสภาพปัญหาเกี่ยวกับการบริหารงานบุคคลในด้านต่าง ๆ เรียบร้อยแล้ว ได้นำผลการวิเคราะห์มาจัดทำกรอบโครงสร้างส่วนราชการ ดังนี้

โครงสร้างตามแผนอัตรากำลังปัจจุบัน	โครงสร้างตามแผนอัตรากำลังใหม่	หมายเหตุ
๑.สำนักปลัดเทศบาล ๑.๑ ฝ่ายอำนวยการ <ul style="list-style-type: none"> - งานบริหารงานทั่วไป - งานการเจ้าหน้าที่ - งานกิจการสภาเทศบาล ๑.๒ งานป้องกันและบรรเทาสาธารณภัย ๑.๓ งานจดทะเบียนพาณิชย์ ๑.๔ งานส่งเสริมการศึกษา ๑.๕ งานการศึกษาปฐมวัย ๑.๖ งานการศึกษานอกระบบและการศึกษาตามอัธยาศัย ๑.๗ งานกีฬาและนันทนาการ ๑.๘ งานส่งเสริมประเพณี ศิลปวัฒนธรรม ๑.๙ งานกิจการศาสนา ๑.๑๐ งานธุรการ	๑.สำนักปลัดเทศบาล ๑.๑ ฝ่ายอำนวยการ <ul style="list-style-type: none"> ๑.๑.๑ งานบริหารงานทั่วไป ๑.๑.๒ งานการเจ้าหน้าที่ ๑.๑.๓ งานป้องกันและบรรเทาสาธารณภัย ๑.๑.๔ งานนิติการ ๑.๑.๕ งานกิจการพาณิชย์ ๑.๑.๖ งานส่งเสริมการท่องเที่ยว ๑.๒ งานบริหารการศึกษา <ul style="list-style-type: none"> ๑.๒.๑ ศูนย์พัฒนาเด็กเล็กบ้านนาเหนือ ๑.๒.๒ ศูนย์พัฒนาเด็กเล็กบ้านพระซองน้อย ๑.๒.๓ ศูนย์พัฒนาเด็กเล็กบ้านดงอิน้ำ ๑.๒.๔ ศูนย์พัฒนาเด็กเล็กวัดโพธิ์ศรี ๑.๒.๕ ศูนย์พัฒนาเด็กเล็กวัดเหนือท่าจำปา ๑.๒.๖ ศูนย์พัฒนาเด็กเล็กวัดสระโบกบัวทอง ๑.๓ งานส่งเสริมการเกษตร	
๒.กองคลัง ๒.๑ ฝ่ายบริหารงานคลัง <ul style="list-style-type: none"> - งานการเงินและบัญชี - งานพัสดุและทรัพย์สิน ๒.๒ ฝ่ายพัฒนารายได้ <ul style="list-style-type: none"> - งานจัดเก็บและพัฒนารายได้ - งานแผนที่ภาษีและทะเบียนทรัพย์สิน ๒.๓ งานธุรการ	๒.กองคลัง ๒.๑ ฝ่ายบริหารงานคลัง <ul style="list-style-type: none"> ๒.๑.๑ งานการเงินและบัญชี ๒.๑.๒ งานพัสดุและทรัพย์สิน ๒.๒ ฝ่ายพัฒนารายได้ <ul style="list-style-type: none"> ๒.๒.๑ งานพัฒนารายได้ ๒.๒.๒ งานแผนที่ภาษีและทะเบียนทรัพย์สิน ๒.๓ งานบริหารงานทั่วไป	
๓.กองช่าง ๓.๑ งานก่อสร้าง ๓.๒ งานออกแบบและควบคุมอาคาร ๓.๓ งานสาธารณูปโภคและผังเมือง ๓.๔ งานวิศวกรรมโยธา ๓.๕ งานธุรการ	๓.กองช่าง ๓.๑ งานแบบแผนและก่อสร้าง ๓.๒ งานควบคุมอาคาร ๓.๓งานสาธารณูปโภค ๓.๔งานวิศวกรรมโยธา ๓.๕ งานบริหารงานทั่วไป	

โครงสร้างตามแผนอัตรากำลังปัจจุบัน	โครงสร้างตามแผนอัตรากำลังใหม่	หมายเหตุ
<p>๔. กองสาธารณสุขและสิ่งแวดล้อม</p> <p>๔.๑ ฝ่ายบริหารงานสาธารณสุข</p> <ul style="list-style-type: none"> - งานรักษาความสะอาด - งานสุขาภิบาลอนามัยและสิ่งแวดล้อม - งานป้องกันและควบคุมโรคติดต่อ - งานสัตวแพทย์ - งานส่งเสริมสุขภาพ <p>- ๔.๒งานธุรการ</p>	<p>๔. กองสาธารณสุขและสิ่งแวดล้อม</p> <p>๔.๑ ฝ่ายบริหารงานสาธารณสุข</p> <ul style="list-style-type: none"> ๔.๑.๑ งานรักษาความสะอาด ๔.๑.๒ งานส่งเสริมสิ่งแวดล้อม ๔.๑.๓ งานป้องกันและควบคุมโรค ๔.๑.๔ งานส่งเสริมสุขภาพ <p>๔.๒ งานบริหารงานทั่วไป</p>	
<p>๕. กองวิชาการและแผนงาน</p> <p>๕.๑ ฝ่ายแผนงานและงบประมาณ</p> <ul style="list-style-type: none"> - งานแผนและงบประมาณ - งานประชาสัมพันธ์ <p>๕.๒ งานนิติการ</p> <p>๕.๓ งานธุรการ</p>	<p>๕. กองยุทธศาสตร์และงบประมาณ</p> <p>๕.๑ ฝ่ายแผนงานและงบประมาณ</p> <ul style="list-style-type: none"> ๕.๑.๑ งานแผนและงบประมาณ ๕.๑.๒ งานประชาสัมพันธ์ <p>๕.๒ งานบริหารงานทั่วไป</p>	
<p>๖.กองสวัสดิการสังคม</p> <p>๖.๑ ฝ่ายพัฒนาชุมชน</p> <ul style="list-style-type: none"> - งานสวัสดิการและพัฒนาชุมชน - งานสังคมสงเคราะห์ - งานสวัสดิการเด็กและเยาวชน <p>๖.๒ งานธุรการ</p>	<p>๖.กองสวัสดิการสังคม</p> <p>๖.๑ ฝ่ายพัฒนาชุมชน</p> <ul style="list-style-type: none"> ๖.๑.๑ งานพัฒนาชุมชน ๖.๑.๒ งานส่งเสริมสวัสดิการสังคม ๖.๑.๓ งานสังคมสงเคราะห์ ๖.๑.๔ งานสวัสดิภาพเด็กและเยาวชน ๖.๑.๕ งานกิจการสตรีและคนชรา ๖.๑.๖ งานส่งเสริมและพัฒนาอาชีพ <p>๖.๒ งานบริหารงานทั่วไป</p>	
<p>หน่วยตรวจสอบภายใน</p> <p>๗.๑ งานตรวจสอบภายใน</p>	<p>๗.หน่วยตรวจสอบภายใน</p>	

๘.๒ การวิเคราะห์การกำหนดตำแหน่ง เทศบาลตำบลพระซอง ได้วิเคราะห์การกำหนดตำแหน่งจากภารกิจที่ดำเนินการในแต่ละส่วนราชการในระยะเวลา ๓ ปี ข้างหน้า เสร็จเรียบร้อยแล้ว และสามารถนำผลการวิเคราะห์ตำแหน่งกรอกข้อมูลในกรอบอัตรากำลัง ๓ ปี (พ.ศ. ๒๕๖๔ - ๒๕๖๖) ดังนี้

กรอบอัตรากำลัง ๓ ปี ระหว่าง ปี พ.ศ. ๒๕๖๔- ๒๕๖๖

ส่วนราชการ	กรอบ อัตรา กำลัง เดิม	กรอบอัตราตำแหน่งที่ คาดว่าจะต้องใช้ในช่วง ระยะเวลา ๓ ปี ข้างหน้า			กรอบอัตรากำลังคน เพิ่ม/ลด			หมายเหตุ
		๒๕๖๔	๒๕๖๕	๒๕๖๖	๒๕๖๔	๒๕๖๕	๒๕๖๖	
ปลัดเทศบาล (นักบริหารงานท้องถิ่น ระดับกลาง)	๑	๑	๑	๑	-	-	-	
รองปลัดเทศบาล (นักบริหารงานท้องถิ่น ระดับต้น)	๑	๑	๑	๑	-	-	-	
สำนักปลัดเทศบาล								
หัวหน้าสำนักปลัดเทศบาล (นักบริหารงานทั่วไป ระดับต้น)	๑	๑	๑	๑	-	-	-	
หัวหน้าฝ่ายอำนวยการ (นักบริหารงานทั่วไป ระดับต้น)	๑	๑	๑	๑	-	-	-	
งานบริหารงานทั่วไป								
นักจัดการงานทั่วไป (ชก.)	๑	๑	๑	๑	-	-	-	
เจ้าพนักงานธุรการ (ชง.)	๑	๑	๑	๑	-	-	-	
งานการเจ้าหน้าที่								
นักทรัพยากรบุคคล (ชก.)	๑	๑	๑	๑	-	-	-	
งานป้องกันและบรรเทาสาธารณภัย								
จพง.ป้องกันและบรรเทาสาธารณภัย (ชง.)	๑	๑	๑	๑	-	-	-	
งานนิติการ								
นิติกร (ชก.)	๑	๑	๑	๑	-	-	-	
งานบริหารการศึกษา								
นักวิชาการศึกษา (ชก.)	๑	๑	๑	๑	-	-	-	
ครู	๕	๕	๕	๕	-	-	-	
ครู	๑	๑	๑	๑	-	-	-	ว่างเดิม
ครูผู้ดูแลเด็ก	๑	๑	๑	๑				
ลูกจ้างประจำ								
พนักงานสูบน้ำ	๑	๑	๑	๑	-	-	-	

/พนักงานจ้างตามภารกิจ...

ส่วนราชการ	กรอบ อัตรา กำลัง เดิม	กรอบอัตราตำแหน่งที่ คาดว่าจะต้องใช้ในช่วง ระยะเวลา ๓ ปี ข้างหน้า			กรอบอัตรากำลังคน เพิ่ม/ลด			หมายเหตุ
		๒๕๖๔	๒๕๖๕	๒๕๖๖	๒๕๖๔	๒๕๖๕	๒๕๖๖	
พนักงานจ้างตามภารกิจ								
พนักงานขับรถยนต์	๑	๑	๑	๑	-	-	-	
ผู้ช่วยเจ้าหน้าที่ธุรการ	๑	๑	๑	๑	-	-	-	
ผู้ดูแลเด็ก (ทักษะ)	๖	๖	๖	๖	-	-	-	
พนักงานจ้างทั่วไป								
นักการภารโรง	๑	๑	๑	๑	-	-	-	
คนงานทั่วไป	๑	๑	๑	๑	-	-	-	
คนงานทั่วไป	๑	๑	๑	๑	-	-	-	
พนักงานขับรถยนต์	๑	๑	๑	๑	-	-	-	
พนักงานขับรถยนต์	๑	๑	๑	๑	-	-	-	
พนักงานขับรถยนต์	๑	๑	๑	๑	-	-	-	
ผู้ดูแลเด็ก	๒	๒	๒	๒	-	-	-	ว่างเดิม
กองคลัง								
ผู้อำนวยการกองคลัง (นักบริหารงานการคลัง ระดับต้น)	๑	๑	๑	๑	-	-	-	
หัวหน้าฝ่ายบริหารงานคลัง (นักบริหารงานการคลัง ระดับต้น)	๑	๑	๑	๑	-	-	-	ให้ ก.กลาง สรรหา
หัวหน้าฝ่ายพัฒนารายได้ (นักบริหารงานการคลัง ระดับต้น)	๑	๑	๑	๑	-	-	-	ให้ ก.กลาง สรรหา
งานการเงินและบัญชี								
เจ้าพนักงานการเงินและบัญชี (ขง.)	๑	๑	๑	๑	-	-	-	
งานพัสดุและทรัพย์สิน								
เจ้าพนักงานพัสดุ (ปง.)	๑	๑	๑	๑	-	-	-	
งานพัฒนารายได้								
เจ้าพนักงานจัดเก็บรายได้ (ขง.)	๑	๑	๑	๑	-	-	-	
พนักงานจ้างตามภารกิจ								
ผู้ช่วยเจ้าพนักงานการเงินและบัญชี	๑	๑	๑	๑	-	-	-	
ผู้ช่วยเจ้าพนักงานจัดเก็บรายได้	๑	๑	๑	๑	-	-	-	
ผู้ช่วยเจ้าพนักงานธุรการ	๑	๑	๑	๑	-	-	-	
พนักงานจ้างทั่วไป								
คนงานทั่วไป	๑	๑	๑	๑	-	-	-	
คนงาน	๑	๑	๑	๑	-	-	-	ว่างเดิม

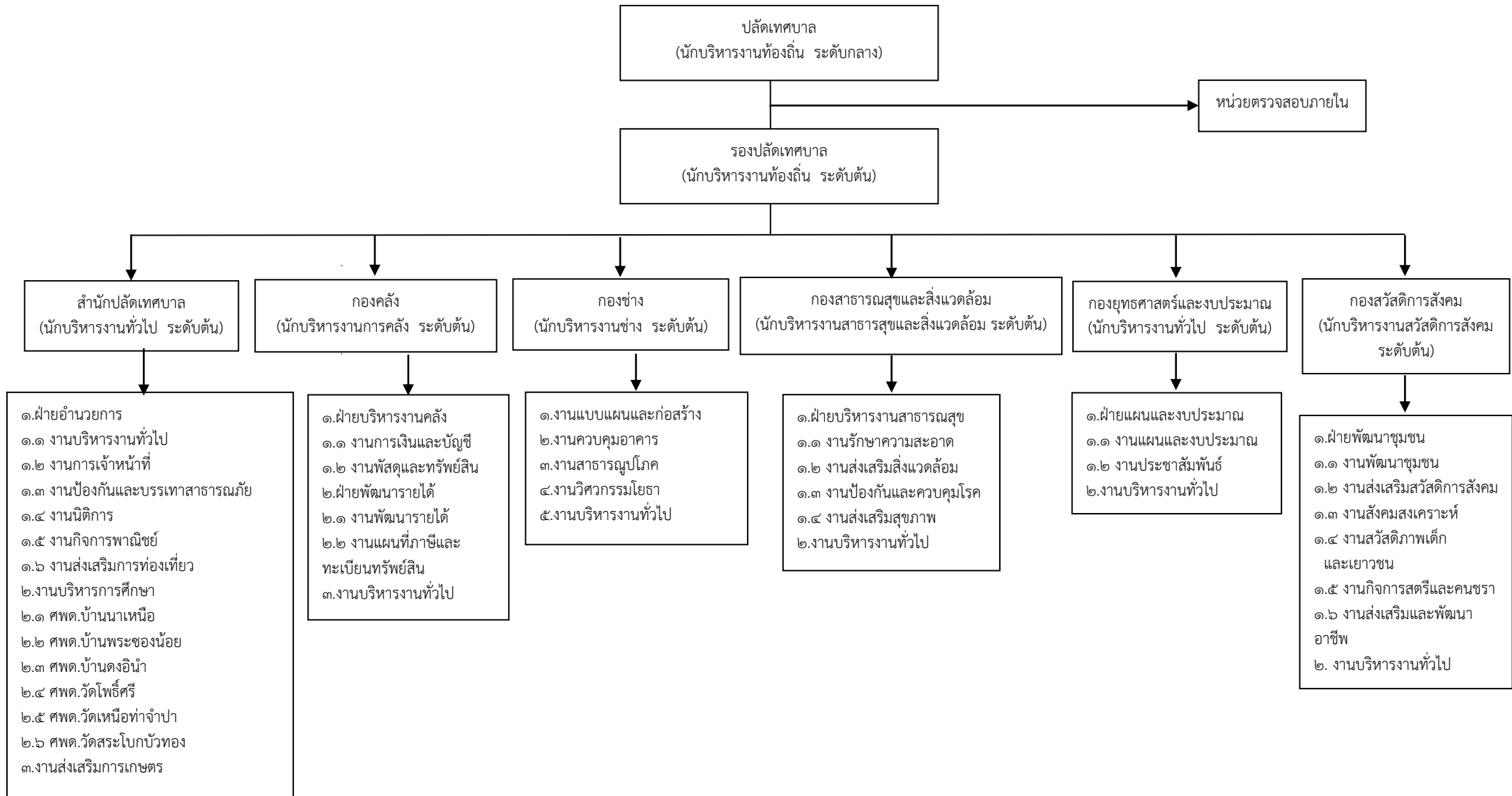
ส่วนราชการ	กรอบ อัตรา กำลัง เดิม	กรอบอัตราตำแหน่งที่ คาดว่าจะต้องใช้ในช่วง ระยะเวลา ๓ ปี ข้างหน้า			กรอบอัตรากำลังคน เพิ่ม/ลด			หมายเหตุ
		๒๕๖๔	๒๕๖๕	๒๕๖๖	๒๕๖๔	๒๕๖๕	๒๕๖๖	
กองช่าง								
ผู้อำนวยการกองช่าง (นักบริหารงานช่าง ระดับต้น)	๑	๑	๑	๑	-	-	-	
งานแบบแผนและก่อสร้าง								
นายช่างโยธา (พง.)	๑	๑	๑	๑	-	-	-	
งานวิศวกรรมโยธา								
วิศวกรโยธา (ปก./ชก.)	๑	๑	๑	๑	-	-	-	ให้ กสส.สอบ
งานบริหารงานทั่วไป								
เจ้าพนักงานธุรการ (พง.)	๑	๑	๑	๑	-	-	-	
พนักงานจ้างทั่วไป								
คณงานทั่วไป	๒	๒	๒	๒	-	-	-	
คณงาน	๑	๑	๑	๑	-	-	-	ว่างเดิม
พนักงานขับเครื่องจักรกลขนาดเบา	๑	๑	๑	๑	-	-	-	ว่างเดิม
กองสาธารณสุขและสิ่งแวดล้อม								
ผู้อำนวยการกองสาธารณสุขและ สิ่งแวดล้อม (นักบริหารงานสาธารณสุข และสิ่งแวดล้อม ระดับต้น)	๑	๑	๑	๑	-	-	-	ให้ ก.กลาง สรรหา
หัวหน้าฝ่ายบริหารงานสาธารณสุข (นักบริหารงานสาธารณสุขและ สิ่งแวดล้อม ระดับต้น)	๑	๑	๑	๑	-	-	-	ให้ ก.กลาง สรรหา
งานส่งเสริมสุขภาพ								
นักวิชาการสาธารณสุข (ปก.)	๑	๑	๑	๑	-	-	-	
งานบริหารงานทั่วไป								
เจ้าพนักงานธุรการ (ชง.)	๑	๑	๑	๑	-	-	-	
พนักงานจ้างตามภารกิจ								
ผู้ช่วยเจ้าหน้าที่ธุรการ	๑	๑	๑	๑	-	-	-	
พนักงานจ้างทั่วไป								
พนักงานขับรถยนต์	๑	๑	๑	๑	-	-	-	ว่างเดิม
คณงานประจำรถยนต์	๒	๒	๒	๒	-	-	-	
คณงานทั่วไป	๒	๒	๒	๒	-	-	-	

ส่วนราชการ	กรอบ อัตรา กำลัง เดิม	กรอบอัตราตำแหน่งที่ คาดว่าจะต้องใช้ในช่วง ระยะเวลา ๓ ปี ข้างหน้า			กรอบอัตรากำลังคน เพิ่ม/ลด			หมายเหตุ
		๒๕๖๔	๒๕๖๕	๒๕๖๖	๒๕๖๔	๒๕๖๕	๒๕๖๖	
กองยุทธศาสตร์และงบประมาณ								
ผู้อำนวยการกองยุทธศาสตร์และ งบประมาณ (นักบริหารงานทั่วไป ระดับต้น)	๑	๑	๑	๑	-	-	-	
หัวหน้าฝ่ายแผนงานและงบประมาณ (นักบริหารงานทั่วไป ระดับต้น)	๑	๑	๑	๑	-	-	-	
งานแผนและงบประมาณ								
นักวิเคราะห์นโยบายและแผน (ชก.)	๑	๑	๑	๑	-	-	-	
งานบริหารงานทั่วไป								
เจ้าพนักงานธุรการ (ชง.)	๑	๑	๑	๑	-	-	-	
พนักงานจ้างตามภารกิจ								
ผู้ช่วยเจ้าพนักงานประชาสัมพันธ์	๑	๑	๑	๑	-	-	-	
กองสวัสดิการสังคม								
ผู้อำนวยการกองสวัสดิการสังคม (นักบริหารงานสวัสดิการสังคม ระดับต้น)	๑	๑	๑	๑	-	-	-	
หัวหน้าฝ่ายพัฒนาชุมชน (นักบริหารงานสวัสดิการสังคม ระดับต้น)	๑	๑	๑	๑	-	-	-	ให้ ก.กลาง สรรหา
งานพัฒนาชุมชน								
นักพัฒนาชุมชน (ปก.)	๑	๑	๑	๑	-	-	-	
งานบริหารงานทั่วไป								
เจ้าพนักงานธุรการ (ปง./ชง.)	๑	๑	๑	๑	-	-	-	ว่างเดิม
พนักงานจ้างทั่วไป								
คนงานทั่วไป	๑	๑	๑	๑	-	-	-	ว่างเดิม
คนงาน	๑	๑	๑	๑	-	-	-	ว่างเดิม
หน่วยตรวจสอบภายใน								
นักวิชาการตรวจสอบภายใน (ปก./ชก.)	๑	๑	๑	๑	-	-	-	
รวม	๗๕	๗๕	๗๕	๗๕	-	-	-	

๑๐. แผนภูมิโครงสร้างการแบ่งส่วนราชการตามแผนอัตรากำลัง ๓ ปี

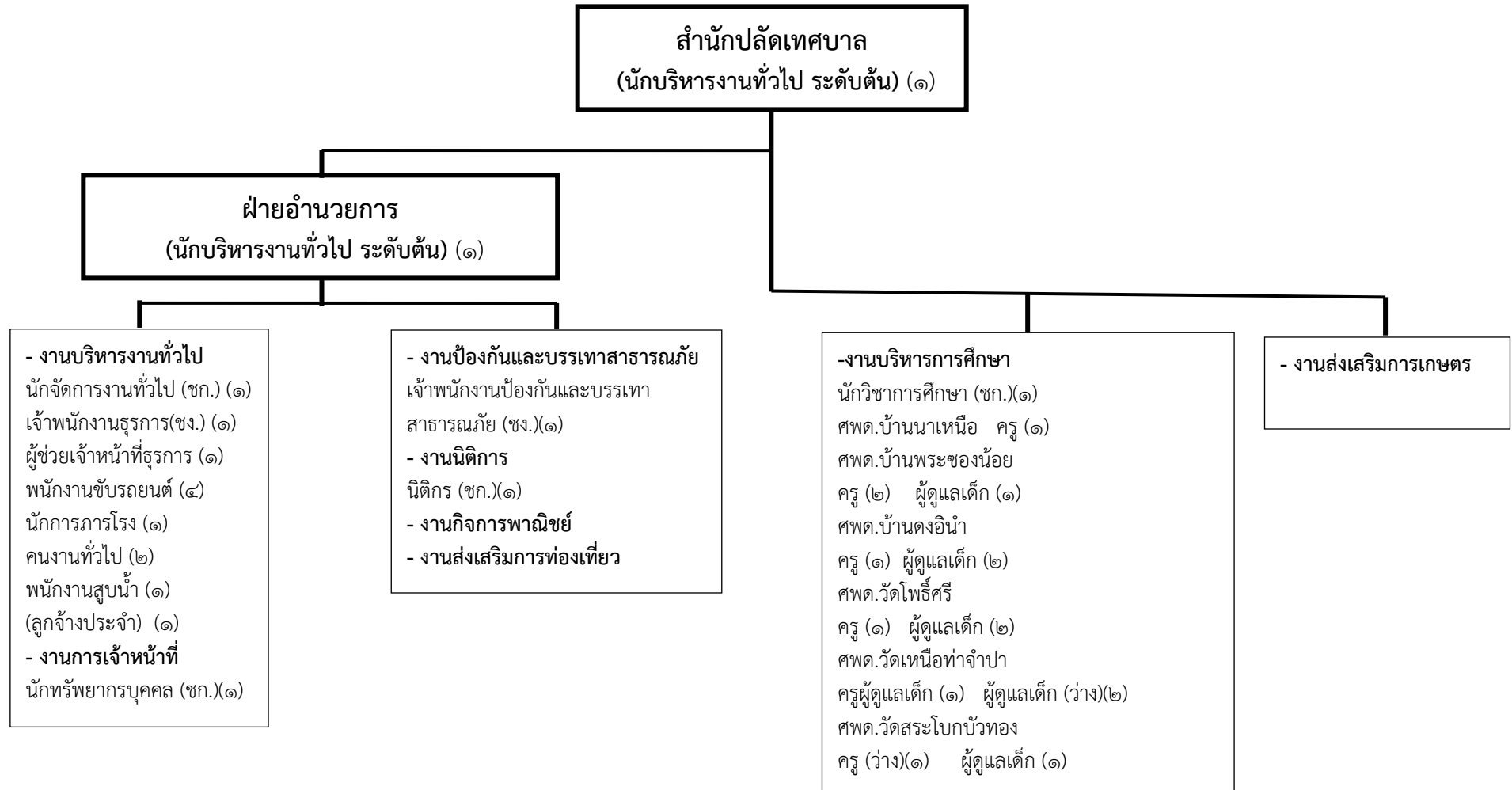
กรอบโครงสร้างส่วนราชการของเทศบาลตำบลพระซอง

(แก้ไขตามมติที่ประชุม ก.ท.จ.นครพนม ในการประชุมครั้งที่ ๕/๒๕๖๕ เมื่อวันที่ ๓๐ พฤษภาคม ๒๕๖๕)



โครงสร้างของสำนักปลัดเทศบาล

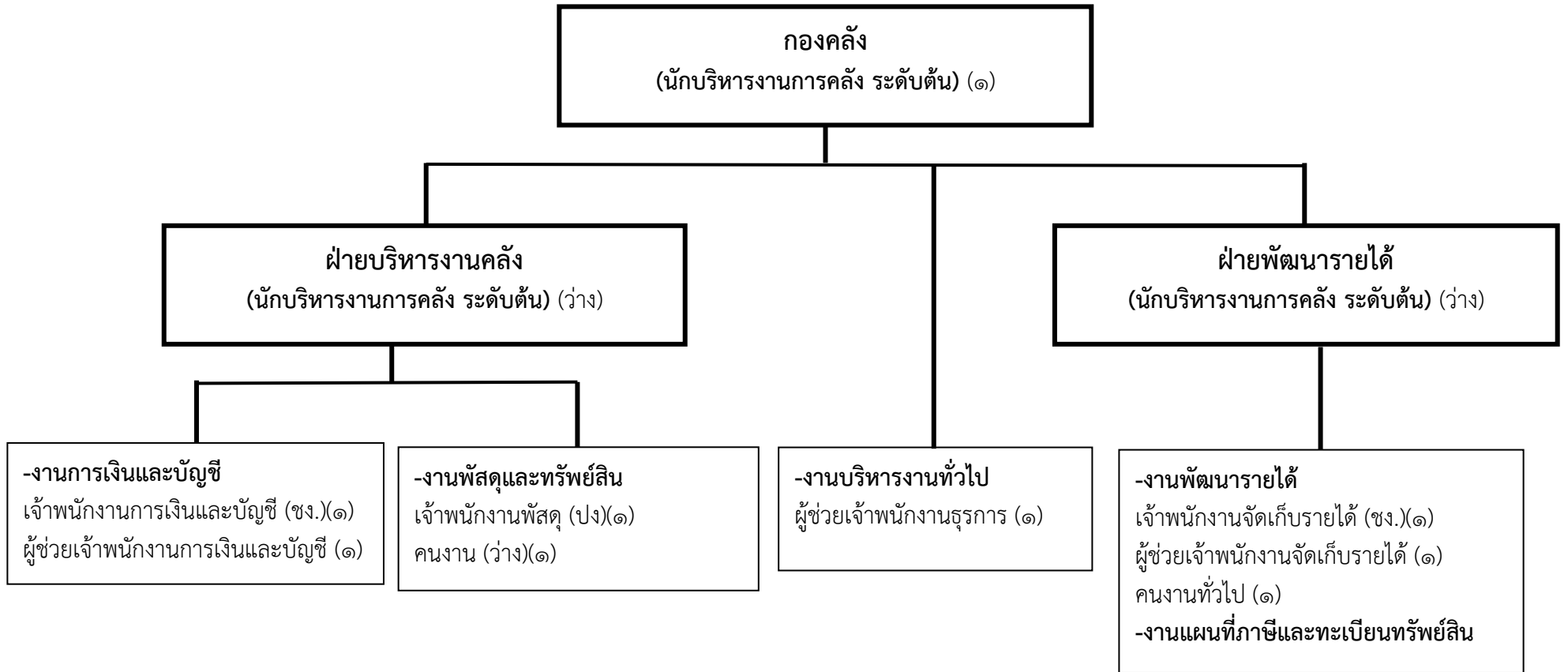
(แก้ไขตามมติที่ประชุม ก.ท.จ.นครพนม ในการประชุมครั้งที่ ๕/๒๕๖๕ เมื่อวันที่ ๓๐ พฤษภาคม ๒๕๖๕)



ระดับ	อำนวยการท้องถิ่น			วิชาการ				ทั่วไป			ลูกจ้างประจำ	พนักงานจ้าง		รวม
	ต้น	กลาง	สูง	ปฏิบัติการ	ชำนาญการ	ชำนาญการพิเศษ	เชี่ยวชาญ	ปฏิบัติงาน	ชำนาญงาน	อาวุโส		ตามภารกิจ	ทั่วไป	
จำนวน	๒	-	-	-	๔	-	-	-	๒	-	๑	๘	๖	๒๓

โครงสร้างกองคลัง

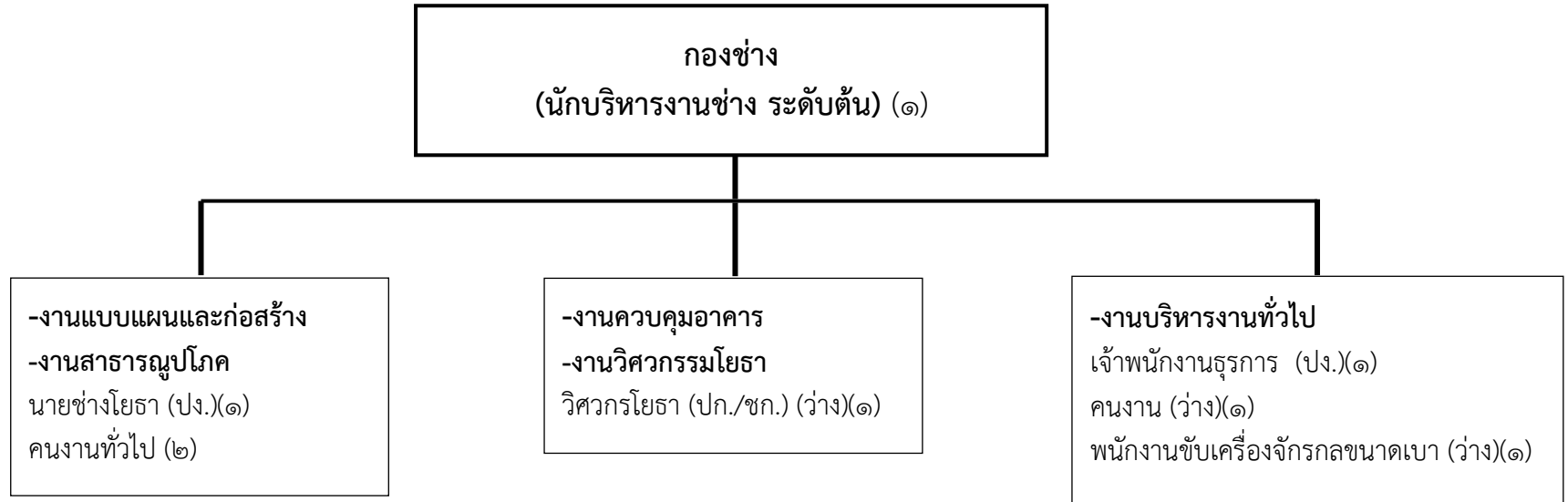
(แก้ไขตามมติที่ประชุม ก.ท.จ.นครพนม ในการประชุมครั้งที่ ๕/๒๕๖๕ เมื่อวันที่ ๓๐ พฤษภาคม ๒๕๖๕)



ระดับ	อำนาจการท้องถิ่น			วิชาการ				ทั่วไป			ลูกจ้างประจำ	พนักงานจ้าง		รวม
	ต้น	กลาง	สูง	ปฏิบัติการ	ชำนาญการ	ชำนาญการพิเศษ	เชี่ยวชาญ	ปฏิบัติงาน	ชำนาญงาน	อาวุโส		ตามภารกิจ	ทั่วไป	
จำนวน	๑	-	-	-	-	-	-	๑	๒	-	-	๓	๑	๕

โครงสร้างกองช่าง

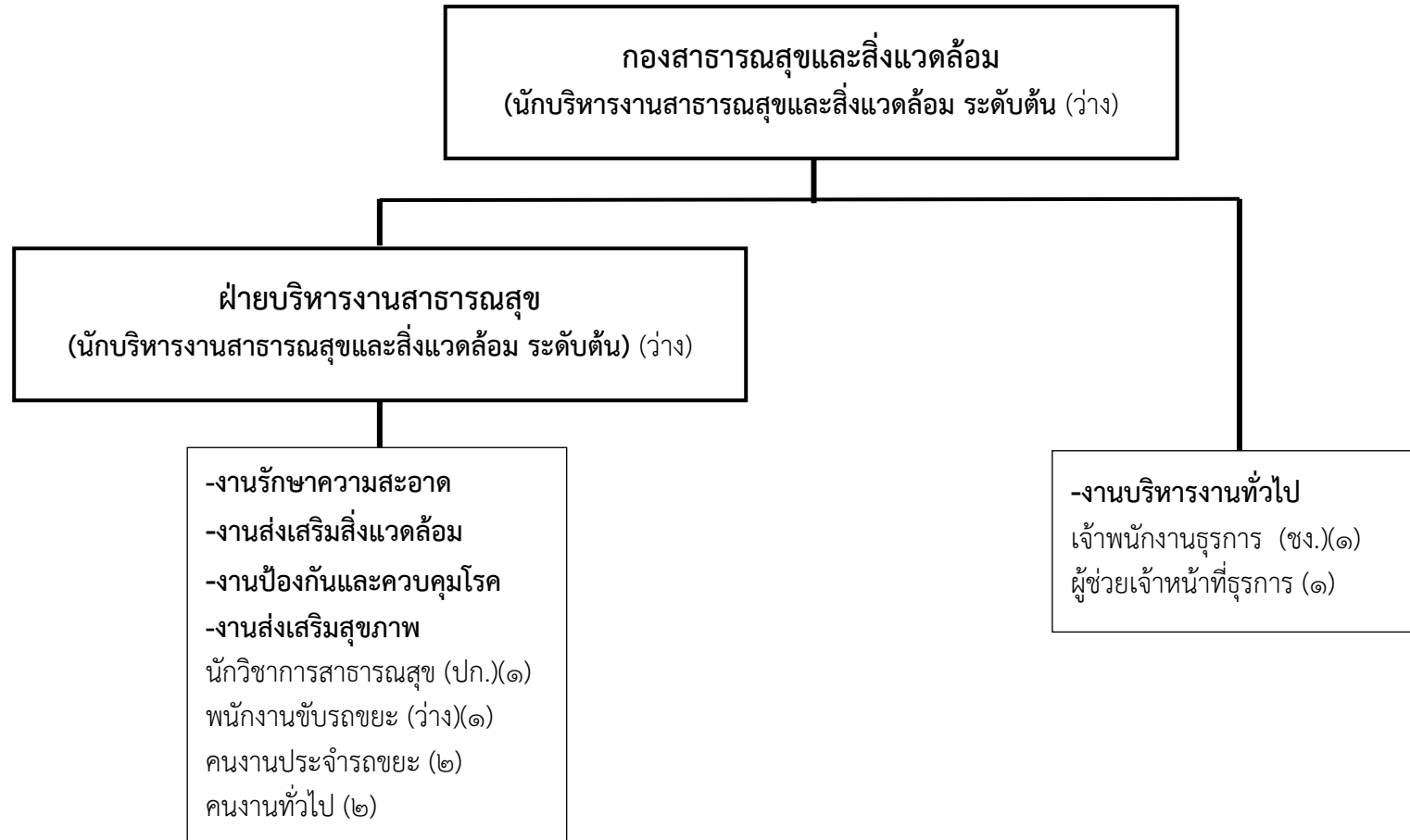
(แก้ไขตามมติที่ประชุม ก.ท.จ.นครพนม ในการประชุมครั้งที่ ๕/๒๕๖๕ เมื่อวันที่ ๓๐ พฤษภาคม ๒๕๖๕)



ระดับ	อำนวยการท้องถิ่น			วิชาการ				ทั่วไป			ลูกจ้างประจำ	พนักงานจ้าง		รวม
	ต้น	กลาง	สูง	ปฏิบัติการ	ชำนาญการ	ชำนาญการพิเศษ	เชี่ยวชาญ	ปฏิบัติงาน	ชำนาญงาน	อาวุโส		ตามภารกิจ	ทั่วไป	
จำนวน	๑	-	-	-	-	-	-	๒	-	-	-	-	๒	๕

โครงสร้างกองสาธารณสุขและสิ่งแวดล้อม

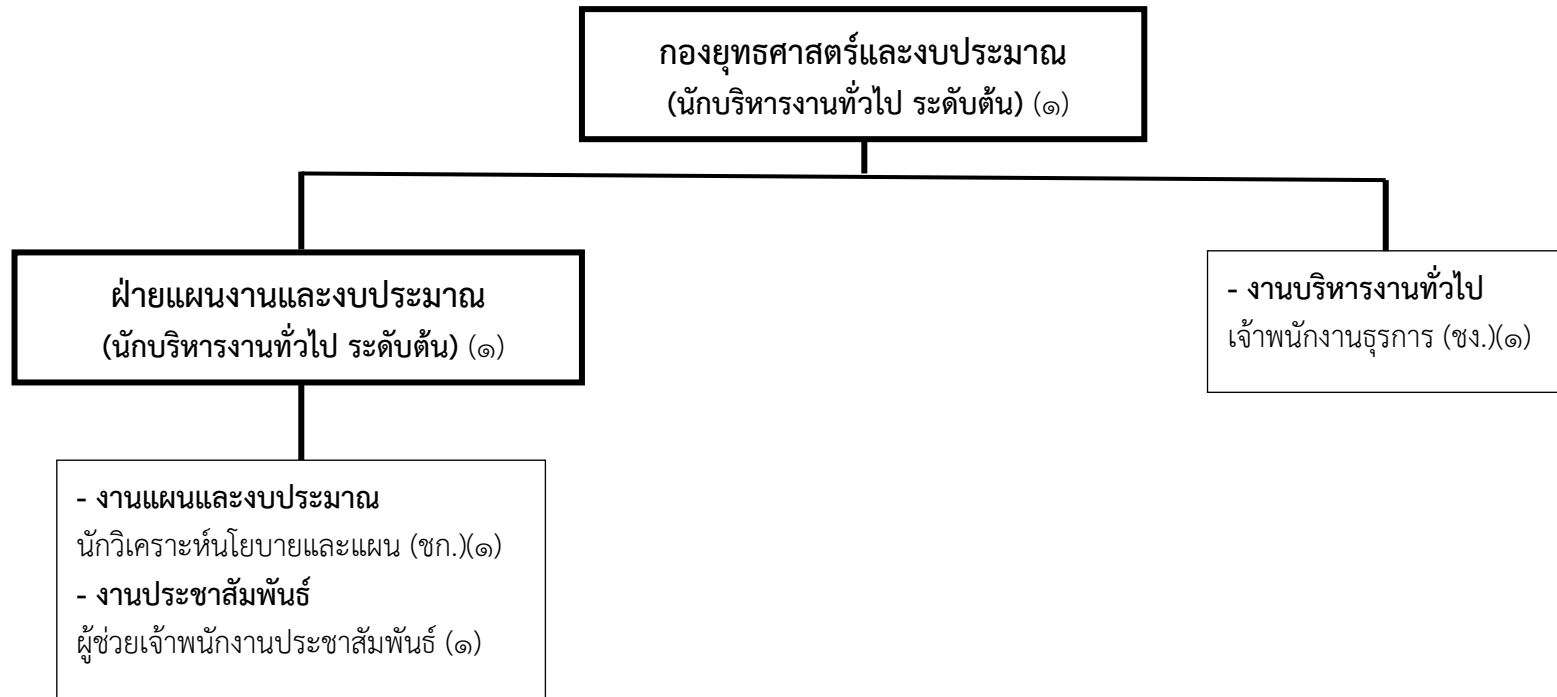
(แก้ไขตามมติที่ประชุม ก.ท.จ.นครพนม ในการประชุมครั้งที่ ๕/๒๕๖๕ เมื่อวันที่ ๓๐ พฤษภาคม ๒๕๖๕)



ระดับ	อำนาจการท้องถิ่น			วิชาการ				ทั่วไป			ลูกจ้างประจำ	พนักงานจ้าง		รวม
	ต้น	กลาง	สูง	ปฏิบัติการ	ชำนาญการ	ชำนาญการพิเศษ	เชี่ยวชาญ	ปฏิบัติงาน	ชำนาญงาน	อาวุโส		ตามภารกิจ	ทั่วไป	
จำนวน	-	-	-	๑	-	-	-	-	๑	-	-	๑	๔	๗

โครงสร้างของกองยุทธศาสตร์และงบประมาณ

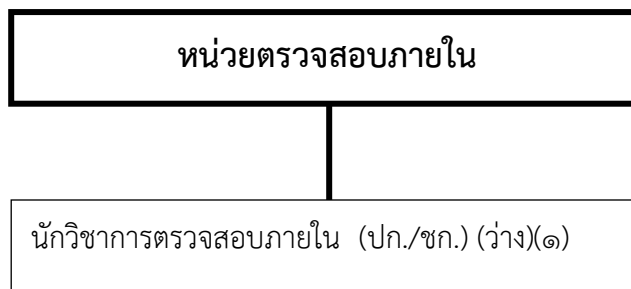
(แก้ไขตามมติที่ประชุม ก.ท.จ.นครพนม ในการประชุมครั้งที่ ๕/๒๕๖๕ เมื่อวันที่ ๓๐ พฤษภาคม ๒๕๖๕)



ระดับ	อำนาจการท้องถิ่น			วิชาการ				ทั่วไป			ลูกจ้างประจำ	พนักงานจ้าง		รวม
	ต้น	กลาง	สูง	ปฏิบัติการ	ชำนาญการ	ชำนาญการพิเศษ	เชี่ยวชาญ	ปฏิบัติงาน	ชำนาญงาน	อาวุโส		ตามภารกิจ	ทั่วไป	
จำนวน	๒	-	-	-	๑	-	-	-	๑	-	-	๑	-	๕

โครงสร้างของหน่วยตรวจสอบภายใน

(แก้ไขตามมติที่ประชุม ก.ท.จ.นครพนม ในการประชุมครั้งที่ ๕/๒๕๖๕ เมื่อวันที่ ๓๐ พฤษภาคม ๒๕๖๕)



๑๑. บัญชีแสดงจัดคนลงสู่ตำแหน่งและการกำหนดเลขที่ตำแหน่งในส่วนราชการ

ที่	ชื่อ-สกุล	คุณวุฒิการศึกษา	กรอบอัตรากำลั้งเดิม			กรอบอัตรากำลั้งใหม่			ช่องเงินเดือน			หมายเหตุ
			เลขที่ตำแหน่ง	ตำแหน่ง	ระดับ	เลขที่ตำแหน่ง	ตำแหน่ง	ระดับ	เงินเดือน	เงินประจำตำแหน่ง	เงินค่าตอบแทน/เงินเพิ่มอื่นๆ	
๑	นางสาวนฤมล เหลือบุญชู	ปริญญาโท	๑๙-๒-๐๐-๑๑๐๑-๐๐๑	ปลัดเทศบาล (นักบริหารงานท้องถิ่น)	กลาง	๑๙-๒-๐๐-๑๑๐๑-๐๐๑	ปลัดเทศบาล (นักบริหารงานท้องถิ่น)	กลาง	๗๔๙,๖๔๐	๘๔,๐๐๐	๘๔,๐๐๐	๙๑๗,๖๔๐
๒	พันจ่าโทปริดา ลาแสง	ปริญญาโท	๑๙-๒-๐๐-๑๑๐๑-๐๐๒	รองปลัดเทศบาล (นักบริหารงานท้องถิ่น)	ต้น	๑๙-๒-๐๐-๑๑๐๑-๐๐๒	รองปลัดเทศบาล (นักบริหารงานท้องถิ่น)	ต้น	๔๐๙,๓๒๐	๔๒,๐๐๐	-	๔๕๑,๓๒๐
๓	สำนักปลัดเทศบาล นางณัชชา วงษ์จำปา	ปริญญาโท	๑๙-๒-๐๑-๒๑๐๑-๐๐๑	หัวหน้าสำนักปลัดเทศบาล (นักบริหารงานทั่วไป)	ต้น	๑๙-๒-๐๑-๒๑๐๑-๐๐๑	หัวหน้าสำนักปลัดเทศบาล (นักบริหารงานทั่วไป)	ต้น	๔๒๒,๖๔๐	๔๒,๐๐๐	-	๔๖๔,๖๔๐
๔	นางวิรสรา อังครุฑ	ปริญญาตรี	๑๙-๒-๐๑-๒๑๐๑-๐๐๒	หัวหน้าฝ่ายอำนวยการ (นักบริหารงานทั่วไป)	ต้น	๑๙-๒-๐๑-๒๑๐๑-๐๐๒	หัวหน้าฝ่ายอำนวยการ (นักบริหารงานทั่วไป)	ต้น	๓๕๖,๑๖๐	๑๘,๐๐๐	-	๓๗๔,๑๖๐
๕	นางณิชาตญา หุมวงศ์	ปริญญาโท	๑๙-๒-๐๑-๓๑๐๑-๐๐๑	นักจัดการงานทั่วไป	ชก.	๑๙-๒-๐๑-๓๑๐๑-๐๐๑	นักจัดการงานทั่วไป	ชก.	๓๙๖,๐๐๐	-	-	๓๙๖,๐๐๐
๖	นายอุทัย หลอดคำ	ปริญญาโท	๑๙-๒-๐๑-๓๑๐๒-๐๐๑	นักทรัพยากรบุคคล	ปก.	๑๙-๒-๐๑-๓๑๐๒-๐๐๑	นักทรัพยากรบุคคล	ปก.	๓๙๖,๐๐๐	-	-	๓๙๖,๐๐๐
๗	พันจ่าเอกสุกิจ ชาลีเครือ	ปริญญาโท	๑๙-๒-๐๗-๓๑๐๕-๐๐๑	นิติกร	ชก.	๑๙-๒-๐๗-๓๑๐๕-๐๐๑	นิติกร	ชก.	๔๔๒,๓๒๐	-	-	๔๔๒,๓๒๐
๘	พันจ่าเอกเชษฐา จิวังหิริด	ปวท.	๑๙-๒-๐๑-๔๘๐๕-๐๐๑	จพง.ป้องกันฯ	ปง.	๑๙-๒-๐๑-๔๘๐๕-๐๐๑	จพง.ป้องกันฯ	ชง.	๓๑๘,๙๖๐	-	๑๓,๒๐๐	๓๓๒,๑๖๐
๙	นางนันทน์ภัส ภูผาใจ	ปริญญาตรี	๑๙-๒-๐๑-๓๘๐๓-๐๐๑	นักวิชาการศึกษา	ชก.	๑๙-๒-๐๑-๓๘๐๓-๐๐๑	นักวิชาการศึกษา	ชก.	๔๐๒,๗๒๐	-	-	๔๐๒,๗๒๐
๑๐	นายณัฐวัฒน์ คำเรือน	ปวส.	๑๙-๒-๐๑-๔๑๐๑-๐๐๑	จพง.ธุรการ	ปง.	๑๙-๒-๐๑-๔๑๐๑-๐๐๑	จพง.ธุรการ	ชง.	๑๖๘,๘๔๐	-	-	๑๖๘,๘๔๐
๑๑	นางพูนทอง คุณอนงค์	ปริญญาตรี	๔๘-๒-๐๕๖๑	ครูผู้ดูแลเด็ก	คศ.๑	๑๙-๒-๐๑-๖๖๐๐-๑๑๕	ครู	คศ.๑	๒๕๙,๙๒๐	-	-	๒๕๙,๙๒๐
๑๒	นางสุรรัตน์ ชาเทราช	ปริญญาตรี	๔๘-๒-๐๐๖๓	ครูผู้ดูแลเด็ก	คศ.๑	๑๙-๒-๐๑-๖๖๐๐-๑๑๖	ครู	คศ.๑	๓๓๕,๘๘๐	-	-	๓๓๕,๘๘๐
๑๓	นางแสงดาว โสมาตรแพง	ปริญญาโท	๔๘-๒-๐๐๖๔	ครูผู้ดูแลเด็ก	คศ.๑	๑๙-๒-๐๑-๖๖๐๐-๑๑๗	ครู	คศ.๑	๓๒๕,๖๘๐	-	-	๓๒๕,๖๘๐
๑๔	นางสาวพรรณิ ทิมมะไฟ	ปริญญาตรี	๔๘-๒-๐๐๒๑	ครูผู้ดูแลเด็ก	ครู ผู้ช่วย	๑๙-๒-๐๑-๖๖๐๐-๑๑๘	ครูผู้ดูแลเด็ก	ครู ผู้ช่วย	๑๙๐,๐๘๐	-	-	๑๙๐,๐๘๐
๑๕	นางละอองดาว บัวชุม	ปริญญาตรี	๔๘-๒-๐๐๒๒	ครูผู้ดูแลเด็ก	คศ.๑	๑๙-๒-๐๑-๖๖๐๐-๑๑๙	ครู	คศ.๑	๒๘๑,๖๔๐	-	-	๒๘๑,๖๔๐
๑๖	-	-	๔๘-๒-๐๐๒๓	ครูผู้ดูแลเด็ก	คศ.๑	๑๙-๒-๐๑-๖๖๐๐-๑๒๐	ครู	คศ.๑	๒๙๘,๕๐๐	-	-	ว่างเดิม ๒๙๘,๕๐๐
๑๗	นางเบญจมาต พ้อบำรุง	ปริญญาตรี	๔๘-๒-๐๐๒๔	ครูผู้ดูแลเด็ก	คศ.๑	๑๙-๒-๐๑-๖๖๐๐-๑๒๑	ครู	คศ.๑	๒๗๕,๔๐๐	-	-	๒๗๕,๔๐๐
๑๘	ลูกจ้างประจำ นายบุญทัน เชนนคร	ป.๖	-	พนักงานสูบน้ำ	-	-	พนักงานสูบน้ำ	-	๒๖๒,๓๒๐	-	-	๒๖๒,๓๒๐

ที่	ชื่อ-สกุล	คุณวุฒิการศึกษา	กรอบอัตราเก่าเดิม			กรอบอัตราค่าจ้างใหม่			ช่องเงินเดือน			หมายเหตุ
			เลขที่ตำแหน่ง	ตำแหน่ง	ระดับ	เลขที่ตำแหน่ง	ตำแหน่ง	ระดับ	เงินเดือน	เงินประจำตำแหน่ง	เงินค่าตอบแทน/เงินเพิ่มอื่นๆ	
๑๙	พนักงานจ้างตามภารกิจ นายพิทักษ์ ธนะบุญ	ปวช.	-	พนักงานขับรถยนต์	-	-	พนักงานขับรถยนต์	-	๑๘๘,๒๘๐	-	-	๑๘๘,๒๘๐
๒๐	นางชยาภาภรณ์ ทองบ่อ	ปริญญาตรี	-	ผช.จนท.ธุรการ	-	-	ผช.จนท.ธุรการ	-	๑๖๕,๙๖๐	-	-	๑๖๕,๙๖๐
๒๑	นางช่อฟ้า อินกอง	ปริญญาตรี	-	ผู้ช่วยครูผู้ดูแลเด็ก	-	-	ผู้ดูแลเด็ก	-	๑๘๔,๐๘๐	-	-	๑๘๔,๐๘๐
๒๒	นางสาวพิสมัย นักบุญ	ปริญญาตรี	-	ผู้ช่วยครูผู้ดูแลเด็ก	-	-	ผู้ดูแลเด็ก	-	๑๘๔,๐๘๐	-	-	๑๘๔,๐๘๐
๒๓	นางเทพสตรี วงศ์แก้ว	ปริญญาตรี	-	ผู้ช่วยครูผู้ดูแลเด็ก	-	-	ผู้ดูแลเด็ก	-	๑๘๔,๐๘๐	-	-	๑๘๔,๐๘๐
๒๔	นางสาวสุพิตรา ทิพย์วงศ์	ปริญญาตรี	-	ผู้ช่วยครูผู้ดูแลเด็ก	-	-	ผู้ดูแลเด็ก	-	๑๗๖,๖๔๐	-	-	๑๗๖,๖๔๐
๒๕	นางราตรี พ่วงค์	ปริญญาตรี	-	ผู้ช่วยครูผู้ดูแลเด็ก	-	-	ผู้ดูแลเด็ก	-	๑๗๖,๖๔๐	-	-	๑๗๖,๖๔๐
๒๖	นางพัชรพร พ่อเกษ	ปริญญาตรี	-	ผู้ช่วยครูผู้ดูแลเด็ก	-	-	ผู้ดูแลเด็ก	-	๑๗๖,๖๔๐	-	-	๑๗๖,๖๔๐
๒๗	พนักงานจ้างทั่วไป นายบัญชา ไชยสง	ป.๖	-	นักการภารโรง	-	-	นักการภารโรง	-	๑๐๘,๐๐๐	-	-	๑๐๘,๐๐๐
๒๘	นายเกษมา คำมุงคุณ	ปวส.	-	คนงานทั่วไป	-	-	คนงานทั่วไป	-	๑๐๘,๐๐๐	-	-	๑๐๘,๐๐๐
๒๙	นางสาวกนกวรรณ ศรีบุญเรือง	ปริญญาตรี	-	คนงานทั่วไป	-	-	คนงานทั่วไป	-	๑๐๘,๐๐๐	-	-	๑๐๘,๐๐๐
๓๐	นายมานพ ขอดเมชัย	ปวส.	-	พนักงานขับรถยนต์	-	-	พนักงานขับรถยนต์	-	๑๐๘,๐๐๐	-	-	๑๐๘,๐๐๐
๓๑	นายศุภมิตร นักบุญ	ปริญญาตรี	-	พนักงานขับรถยนต์	-	-	พนักงานขับรถยนต์	-	๑๐๘,๐๐๐	-	-	๑๐๘,๐๐๐
๓๒	นายสมัย เสนาคำ	ป.๖	-	พนักงานขับรถยนต์	-	-	พนักงานขับรถยนต์	-	๑๐๘,๐๐๐	-	-	๑๐๘,๐๐๐
๓๓	-	-	-	ผู้ช่วยครูผู้ดูแลเด็ก	-	-	ผู้ดูแลเด็ก	-	๑๐๘,๐๐๐	-	-	ว่างเดิม ๑๐๘,๐๐๐
๓๔	-	-	-	ผู้ช่วยครูผู้ดูแลเด็ก	-	-	ผู้ดูแลเด็ก	-	๑๐๘,๐๐๐	-	-	ว่างเดิม ๑๐๘,๐๐๐
๓๕	กองคลัง นางสาวพิไลพร พรหมบุตร	ปริญญาโท	๑๙-๒-๐๔-๒๑๐๒-๐๐๑	ผอ.กองคลัง (นักบริหารงานการคลัง)	ต้น	๑๙-๒-๐๔-๒๑๐๒-๐๐๑	ผอ.กองคลัง (นักบริหารงานการคลัง)	ต้น	๔๒๒,๖๔๐	๔๒,๐๐๐	-	๔๖๔,๖๔๐
๓๖	-	-	๑๙-๒-๐๔-๒๑๐๒-๐๐๒	หน.ฝ่ายบริหารงานคลัง (นักบริหารงานการคลัง)	ต้น	๑๙-๒-๐๔-๒๑๐๒-๐๐๒	หน.ฝ่ายบริหารงานคลัง (นักบริหารงานการคลัง)	ต้น	๓๙๓,๖๐๐	๑๘,๐๐๐	-	ว่างเดิม ๔๑๑,๖๐๐
๓๗	-	-	๑๙-๒-๐๔-๒๑๐๒-๐๐๓	หน.ฝ่ายพัฒนารายได้ (นักบริหารงานการคลัง)	ต้น	๑๙-๒-๐๔-๒๑๐๒-๐๐๓	หน.ฝ่ายพัฒนารายได้ (นักบริหารงานการคลัง)	ต้น	๓๙๓,๖๐๐	๑๘,๐๐๐	-	ว่างเดิม ๔๑๑,๖๐๐
๓๘	นางสาวกิตติยา จำใจ	ปวส.	๑๙-๒-๐๔-๔๒๐๑-๐๐๑	จพง.การเงินและบัญชี	ปง.	๑๙-๒-๐๔-๔๒๐๑-๐๐๑	จพง.การเงินและบัญชี	ชง.	๑๘๕,๑๖๐	-	-	๑๘๕,๑๖๐
๓๙	นางสาวเขมขจี ฉัตรโชค	ปวส.	๑๙-๒-๐๔-๔๒๐๔-๐๐๑	จพง.จัดเก็บรายได้	ชง.	๑๙-๒-๐๔-๔๒๐๔-๐๐๑	จพง.จัดเก็บรายได้	ชง.	๒๙๖,๗๖๐	-	-	๒๙๖,๗๖๐
๔๐	นางสาวกมลทิพย์ ผาใต้	ปวช.	๑๙-๒-๐๔-๔๒๐๓-๐๐๑	จพง.พัสดุ	ปง.	๑๙-๒-๐๔-๔๒๐๓-๐๐๑	จพง.พัสดุ	ปง.	๑๑๓,๒๘๐	-	-	๑๑๓,๒๘๐

ที่	ชื่อ-สกุล	คุณวุฒิการศึกษา	กรอบอัตราค่าจ้างเดิม			กรอบอัตราค่าจ้างใหม่			ช่องเงินเดือน			หมายเหตุ
			เลขที่ตำแหน่ง	ตำแหน่ง	ระดับ	เลขที่ตำแหน่ง	ตำแหน่ง	ระดับ	เงินเดือน	เงินประจำตำแหน่ง	เงินค่าตอบแทน/เงินเพิ่มอื่นๆ	
๔๑	พนักงานจ้างตามภารกิจ นางสาวทิพวรรณ นักบุญ	ปวช.	-	ผ.จ.ท.การเงินและบัญชี	-	-	ผ.จ.ท.การเงินและบัญชี	-	๑๘๘,๐๐๐	-	-	๑๘๘,๐๐๐
๔๒	นายไตรวรรธก์ ทองยี่น	ปริญญาตรี	-	ผ.จ.ท.จัดเก็บรายได้	-	-	ผ.จ.ท.จัดเก็บรายได้	-	๑๕๔,๙๒๐	-	-	๑๕๔,๙๒๐
๔๓	นางสาวจิตติยา ทองยี่น	ปริญญาตรี	-	ผู้ช่วยเจ้าพนักงานธุรการ	-	-	ผู้ช่วยเจ้าพนักงานธุรการ	-	๑๔๙,๗๖๐	-	-	๑๔๙,๗๖๐
๔๔	พนักงานจ้างทั่วไป นายทวีศักดิ์ วงศ์แก้ว	ม.๖	-	คนงานทั่วไป	-	-	คนงานทั่วไป	-	๑๐๘,๐๐๐	-	-	๑๐๘,๐๐๐
๔๕	-	-	-	คนงาน	-	-	คนงาน	-	๑๐๘,๐๐๐	-	-	ว่างเดิม ๑๐๘,๐๐๐
๔๖	กองช่าง นายวันชัย บัวสอน	ปริญญาตรี	๑๙-๒-๐๕-๒๑๐๓-๐๐๑	ผู้อำนวยการกองช่าง (นักบริหารงานช่าง)	ต้น	๑๙-๒-๐๕-๒๑๐๓-๐๐๑	ผู้อำนวยการกองช่าง (นักบริหารงานช่าง)	ต้น	๔๓๕,๗๒๐	๔๒,๐๐๐	-	๔๗๗,๗๒๐
๔๗	-	-	๑๙-๒-๐๕-๓๗๐๑-๐๐๑	วิศวกรโยธา	ปก./ชก.	๑๙-๒-๐๕-๓๗๐๑-๐๐๑	วิศวกรโยธา	ปก./ชก.	๓๕๕,๓๒๐	-	-	ว่างเดิม ๓๕๕,๓๒๐
๔๘	นายสายทอง อุทัยแสง	ปริญญาตรี	๑๙-๒-๐๕-๔๗๐๑-๐๐๑	นายช่างโยธา	ปง.	๑๙-๒-๐๕-๔๗๐๑-๐๐๑	นายช่างโยธา	ปง.	๒๑๘,๒๘๐	-	-	๒๑๘,๒๘๐
๔๙	นายฉัตรเพชร คำเรือน	ปวส.	๑๙-๒-๐๕-๔๑๐๑-๐๐๓	จพง.ธุรการ	ปง.	๑๙-๒-๐๕-๔๑๐๑-๐๐๓	จพง.ธุรการ	ปง.	๑๕๒,๗๖๐	-	-	๑๕๒,๗๖๐
๕๐	พนักงานจ้างทั่วไป นายธีรศักดิ์ บุตดี	ปวส.	-	คนงานทั่วไป	-	-	คนงานทั่วไป	-	๑๐๘,๐๐๐	-	-	๑๐๘,๐๐๐
๕๑	นายประกิจ บริบูรณ์	ปวส.	-	คนงานทั่วไป	-	-	คนงานทั่วไป	-	๑๐๘,๐๐๐	-	-	๑๐๘,๐๐๐
๕๒	-	-	-	คนงาน	-	-	คนงาน	-	๑๐๘,๐๐๐	-	-	ว่างเดิม ๑๐๘,๐๐๐
๕๓	-	-	-	พนักงานขับเครื่องจักรกล ขนาดเบา	-	-	พนักงานขับเครื่องจักรกล ขนาดเบา	-	๑๐๘,๐๐๐	-	-	ว่างเดิม ๑๐๘,๐๐๐
๕๔	กองสาธารณสุขและ สิ่งแวดล้อม -	-	๑๙-๒-๐๖-๒๑๐๔-๐๐๑	ผอ.กองสาธารณสุขฯ (นักบริหารงานสาธารณสุข และสิ่งแวดล้อม)	ต้น	๑๙-๒-๐๖-๒๑๐๔-๐๐๑	ผอ.กองสาธารณสุขฯ (นักบริหารงานสาธารณสุข และสิ่งแวดล้อม)	ต้น	๓๙๓,๖๐๐	๔๒,๐๐๐	-	ว่างเดิม ๔๓๕,๖๐๐
๕๕	-	-	๑๙-๒-๐๖-๒๑๐๔-๐๐๒	หัวหน้าฝ่ายบริหารงาน สาธารณสุข (นักบริหารงานสาธารณสุข และสิ่งแวดล้อม)	ต้น	๑๙-๒-๐๖-๒๑๐๔-๐๐๒	หัวหน้าฝ่ายบริหารงาน สาธารณสุข (นักบริหารงานสาธารณสุข และสิ่งแวดล้อม)	ต้น	๓๙๓,๖๐๐	๑๘,๐๐๐	-	ว่างเดิม ๔๑๑,๖๐๐

ที่	ชื่อ-สกุล	คุณวุฒิการศึกษา	กรอบอัตรากำลังเดิม			กรอบอัตรากำลังใหม่			ช่องเงินเดือน *			หมายเหตุ
			เลขที่ตำแหน่ง	ตำแหน่ง	ระดับ	เลขที่ตำแหน่ง	ตำแหน่ง	ระดับ	เงินเดือน	เงินประจำตำแหน่ง	เงินค่าตอบแทน/เงินเพิ่มอื่นๆ	
๕๖	นางสาวอิพรพรรณ พึ่งตน	ปริญญาตรี	๑๙-๒-๐๖-๓๖๐๑-๐๐๑	นักวิชาการสาธารณสุข	ปก.	๑๙-๒-๐๖-๓๖๐๑-๐๐๑	นักวิชาการสาธารณสุข	ปก.	๑๙๙,๒๐๐	-	-	๑๙๙,๒๐๐
๕๗	นางสาวกัลยาณี ปาปะ	ปริญญาตรี	๑๙-๒-๐๖-๔๑๐๑-๐๐๔	จพง.ธุรการ	ปง.	๑๙-๒-๐๖-๔๑๐๑-๐๐๓	จพง.ธุรการ	ขง.	๒๓๔,๙๖๐	-	-	๒๓๔,๙๖๐
๕๘	นางสาวนรินทร์ทิพย์ นวลตา	ปริญญาตรี	-	ผู้ช่วยเจ้าหน้าที่ธุรการ	-	-	ผู้ช่วยเจ้าหน้าที่ธุรการ	-	๑๖๒,๙๖๐	-	-	๑๖๒,๙๖๐
๕๙	พนักงานจ้างตามภารกิจ พนักงานจ้างทั่วไป	-	-	พนักงานขับรถขยะ	-	-	พนักงานขับรถขยะ	-	๑๐๘,๐๐๐	-	-	ว่างเดิม ๑๐๘,๐๐๐
๖๐	นายอรุณ พอลิละ	ป.๖	-	คนงานประจำรถขยะ	-	-	คนงานประจำรถขยะ	-	๑๐๘,๐๐๐	-	-	๑๐๘,๐๐๐
๖๑	นายพล พรหมลัง	ป.๖	-	คนงานประจำรถขยะ	-	-	คนงานประจำรถขยะ	-	๑๐๘,๐๐๐	-	-	๑๐๘,๐๐๐
๖๒	นายเรจินรินทร์ สาโรจน์	ป.๖	-	คนงานทั่วไป	-	-	คนงานทั่วไป	-	๑๐๘,๐๐๐	-	-	๑๐๘,๐๐๐
๖๓	นายปบุกร ทิพย์วงศ์	ม.๖	-	-	-	-	คนงานทั่วไป	-	๑๐๘,๐๐๐	-	-	๑๐๘,๐๐๐
๖๔	กองยุทธศาสตร์และงบประมาณ นายสรวิชัย ปัทวงค์	ปริญญาตรี	๑๙-๒-๐๗-๒๑๐๑-๐๐๑	ผอ.กองวิชาการและแผนงาน (นักบริหารงานทั่วไป)	ต้น	๑๙-๒-๐๗-๒๑๐๑-๐๐๓	ผอ.กองยุทธศาสตร์และ งบประมาณ (นักบริหารงาน ทั่วไป)	ต้น	๔๐๙,๓๒๐	๔๒,๐๐๐	-	๔๕๑,๓๒๐
๖๕	จำสบัติร์เดชนิพล จรบุรณย์	ปริญญาโท	๑๙-๒-๐๗-๒๑๐๑-๐๐๒	หัวหน้าฝ่ายแผนงานและ งบประมาณ (นักบริหารงานทั่วไป)	ต้น	๑๙-๒-๐๗-๒๑๐๑-๐๐๔	หัวหน้าฝ่ายแผนงานและ งบประมาณ (นักบริหารงานทั่วไป)	ต้น	๔๐๙,๓๒๐	๑๘,๐๐๐	-	๔๒๗,๓๒๐
๖๖	นางนณิศา วงศ์ชาชม	ปริญญาโท	๑๙-๒-๐๗-๓๑๐๓-๐๐๑	นักวิเคราะห์นโยบายฯ	ขก.	๑๙-๒-๐๗-๓๑๐๓-๐๐๑	นักวิเคราะห์นโยบายฯ	ปก.	๓๘๒,๕๖๐	-	-	๓๘๒,๕๖๐
๖๗	นางสาวนัยนา ศรีนา	ปริญญาตรี	๑๙-๒-๐๗-๔๑๐๑-๐๐๒	จพง.ธุรการ	ปง.	๑๙-๒-๐๗-๔๑๐๑-๐๐๔	จพง.ธุรการ	ขง.	๑๘๐,๖๐๐	-	-	๑๘๐,๖๐๐
๖๘	พนักงานจ้างตามภารกิจ นางวิไลลักษณ์ เชื้อดวงมูย	ปวท.	-	ผช.จนท.ประชาสัมพันธ์	-	-	ผช.จพง.ประชาสัมพันธ์	-	๑๗๑,๙๖๐	-	-	๑๗๑,๙๖๐
๖๙	กองสวัสดิการสังคม นายอิทธิพล บุญบุตร	ปริญญาตรี	๑๙-๒-๑๑-๒๑๐๕-๐๐๑	ผอ.กองสวัสดิการสังคม (นักบริหารงานสวัสดิการสังคม)	ต้น	๑๙-๒-๑๑-๒๑๐๕-๐๐๑	ผอ.กองสวัสดิการสังคม (นักบริหารงานสวัสดิการสังคม)	ต้น	๓๙๖,๐๐๐	๔๒,๐๐๐	-	๔๓๘,๐๐๐
๗๐	-	-	๑๙-๒-๑๑-๒๑๐๕-๐๐๒	หน.ฝ่ายพัฒนาชุมชน (นักบริหารงานสวัสดิการสังคม)	ต้น	๑๙-๒-๑๑-๒๑๐๕-๐๐๒	หน.ฝ่ายพัฒนาชุมชน (นักบริหารงานสวัสดิการสังคม)	ต้น	๓๙๓,๖๐๐	๑๘,๐๐๐	-	ว่างเดิม ๔๑๑,๖๐๐
๗๑	นายวีรศักดิ์ หะตัง	ปริญญาตรี	๑๙-๒-๑๑-๓๘๐๑-๐๐๑	นักพัฒนาชุมชน	ปก.	๑๙-๒-๑๑-๓๘๐๑-๐๐๑	นักพัฒนาชุมชน	ปก.	๒๒๖,๐๘๐	-	-	๒๒๖,๐๘๐
๗๒	-	-	๑๙-๒-๑๑-๔๑๐๑-๐๐๕	เจ้าพนักงานธุรการ	ปง./ขง.	๑๙-๒-๑๑-๔๑๐๑-๐๐๕	เจ้าพนักงานธุรการ	ปง./ขง.	๒๙๗,๙๐๐	-	-	ว่างเดิม ๒๙๗,๙๐๐

ที่	ชื่อ-สกุล	คุณวุฒิ การศึกษา	กรอบอัตราเก่าดั้งเดิม			กรอบอัตรากำลังใหม่			ช่องเงินเดือน *			หมายเหตุ
			เลขที่ตำแหน่ง	ตำแหน่ง	ระดับ	เลขที่ตำแหน่ง	ตำแหน่ง	ระดับ	เงินเดือน	เงินประจำ ตำแหน่ง	เงินค่าตอบแทน/ เงินเพิ่มอื่นๆ	
๗๓	<u>พนักงานจ้างทั่วไป</u> -	-	-	คนงานทั่วไป	-	-	คนงานทั่วไป	-	๑๐๘,๐๐๐	-	-	๑๐๘,๐๐๐
๗๔	-	-	-	คนงาน	-	-	คนงาน	-	๑๐๘,๐๐๐			ว่างเดิม ๑๐๘,๐๐๐
๗๕	<u>หน่วยตรวจสอบภายใน</u> -	-	๑๙-๒-๓๒๐๕-๐๐๑	นักวิชาการตรวจสอบภายใน	ปก./ชก.	๑๙-๒-๓๒๐๕-๐๐๑	นักวิชาการตรวจสอบภายใน	ปก./ชก.	๓๕๕,๓๒๐	-	-	ว่างเดิม ๓๕๕,๓๒๐

